



LA CIUDAD DE *Salamanca*



Monumentos importantes de Salamanca



La Plaza mayor
de Salamanca



Es una de las plazas
más hermosas
España

La Universidad de
Salamanca



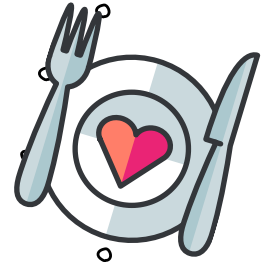
Se construyó en
1218

La Casa de Conchas
de Salamanca



Se creó entre
1493 y 1517

COMIDA TÍPICA



Hornazo de
Salamanca



Se hizo en el
Siglo XVI

Chocho
salamantino



Se hizo en Siglo XVII

Los florones de
Salamanca



Se creó las en
1895

GENTE IMPORTANTE



Miguel de Unamuno



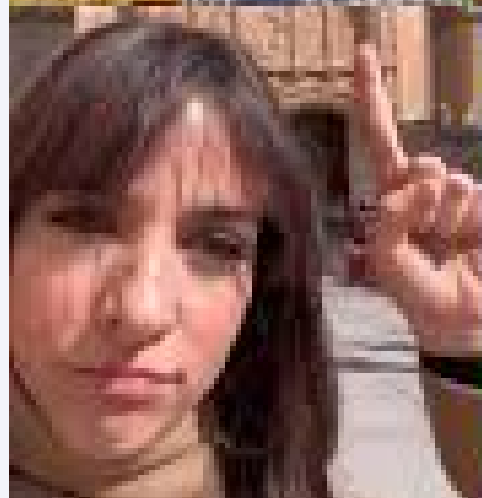
Fray Luis de León



Beatriz Galindo



Alfonso XI de Castilla



German
Sánchez
Ruiperez



LOS TRAJES TÍPICOS

